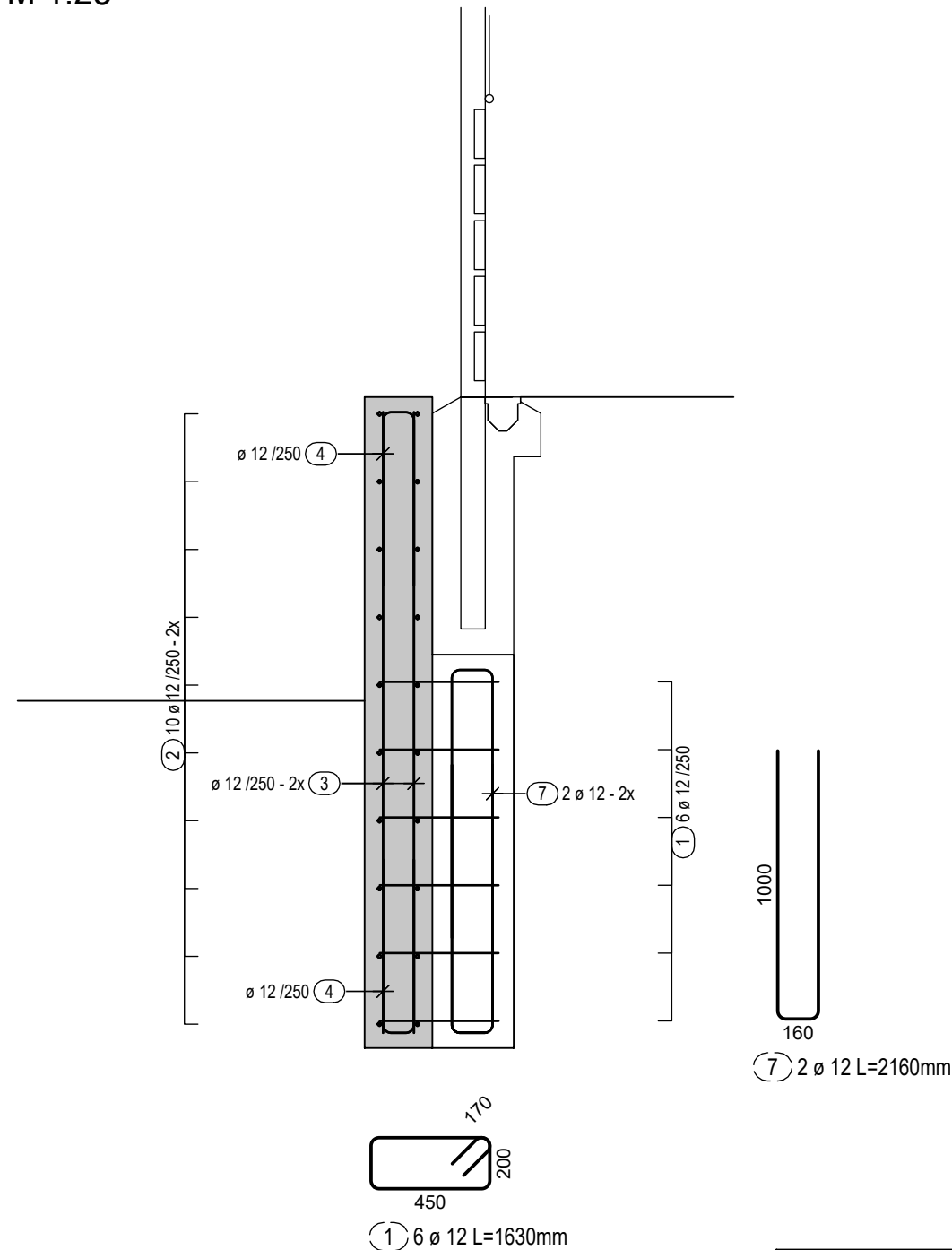


Výkres uspořádání výztuže - opěrná zeď

M 1:25

Podbetonování sloupů - 15x

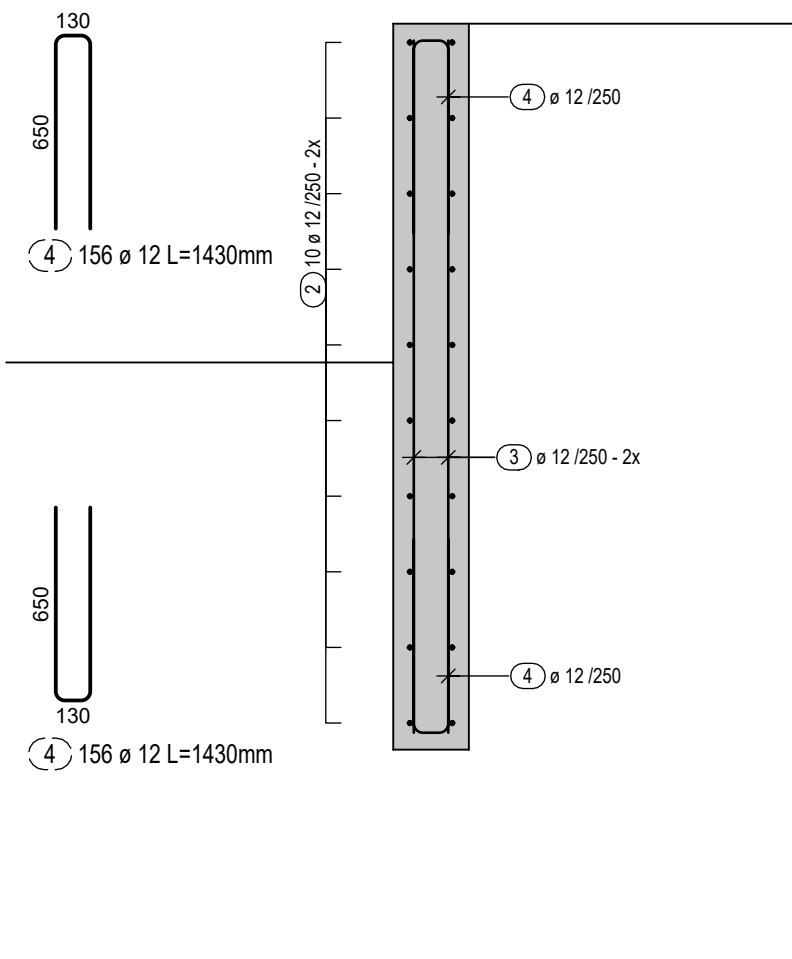
M 1:25



Typ. řez - opěrná zed'

Délka řezu: 39,0 m

M 1:25



Množství výztuže: 2000 kg

Tvar a půdorysní umístění opěrné zdi viz ASŘ

POZNÁMKY

- tvar a polohu výztuže je nutné upravit podle tvaru bednění (zkrátit, posunout, natočit)
- v místě otvorů základní síť výztuže prostříhnout
- uvedené délky výztuže jsou vztaženy k vnějšímu líci prutu
- neznačené poloměry sú $1/2 D_{r,min}$ (TAB. 8.1 - ČSN EN 1992-1-1)
- neznačené úhly jsou 45°, 90° resp. 180°
- celkové délky vložek jsou střídání délek
- distanční prvky dle zvyklostí dodavatele

NAVRŽENO PODLE SKUPINY NOREM ČSN EN

Beton:

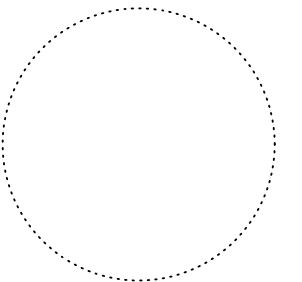
Konstrukce	Třída betonu	Stupeň vlivu prostředí	Nominální krytí c_{nom} [mm]
Opěrná zeď	C30/37	XC3, XF1	50




DALŠÍ SPECIFIKACE

VIZ PŘÍSLUŠNÝ VÝKRES TVARU

OCEL B500B

PŘED ZHOTOVENÍM VŠECHNY
ROZMĚRY OVĚŘIT NA STAVBĚ !!!



Zodp. projektant:	Vypracoval:	Kreslil:	 <div> rimer, s.r.o. lkosik@rimer.cz Štefánikova 131/61, Brno tel.: 605 373 653 </div>
Ing. Lubomír Kosík	Ing. Roman Lehoťák	Ing. Roman Lehoťák	
			
Investor: Město Poděbrady Jiřího náměstí 20/I, 290 31 Poděbrady			
Název stavby: Tělocvična ZŠ TGM Poděbrady			stupeň: DPS
			č. zakázky: -
			datum: 14.02.2025
Část: D1.2 Stavebně-konstrukční řešení			měřítko: 1:25
Název výkresu: VUV - opěrná zeď			číslo výkresu: C_09

**VÝKRES USPOŘÁDÁNÍ VÝZTUŽE SLOUŽÍ JAKO PODKLAD
K VYPRACOVÁNÍ PODROBNÝCH VÝKRESŮ VÝZTUŽE,
A PRO POTŘEBY ZPRACOVÁNÍ ROZPOČTU STAVBY.**